



Kaart 9.3.24

ONTWERPKAART
behorende bij het ontwerpbesluit
van het Natura 2000-gebied
Schoorlse Duinen



Natura 2000
Schoorlse Duinen

Ruimtelijke vertaling instandhoudingsdoelen, lange termijn

Habitattype

- H2110, Embryonale duinen
- H2120, Witte duinen
- H2130 A, Grijze duinen (kalkrijk)
- H2130 B, Grijze duinen (kalkarm)
- H2130 - Grijze duinen, uitbreiding
- H2140 A, Duinheiden met kraaihei (vochtig)
- H2140 B, Duinheiden met kraaihei (droog)
- H2150, Duinheiden met struikhei
- H2160, Duindoornstruwelen
- H2170, Kruiptwilgstruwelen
- H2180 A, Duinbossen (droog)
- H2180 B, Duinbossen (vochtig)
- H2180 C, Duinbossen (binnenduinrand)
- H2180 - Duinbossen (droog), te ontwikkelen.
Doel korte tot middellange termijn
- H2180 - Duinbossen (droog), te ontwikkelen.
Doel middellange tot lange termijn
- H2190 A, Vochtige duinvalleien (open water)
- H2190 C, Vochtige duinvalleien (ontkalkt)
- H3260 A, Beken en rivieren met waterplanten
(waterranonkels)

Algemeen

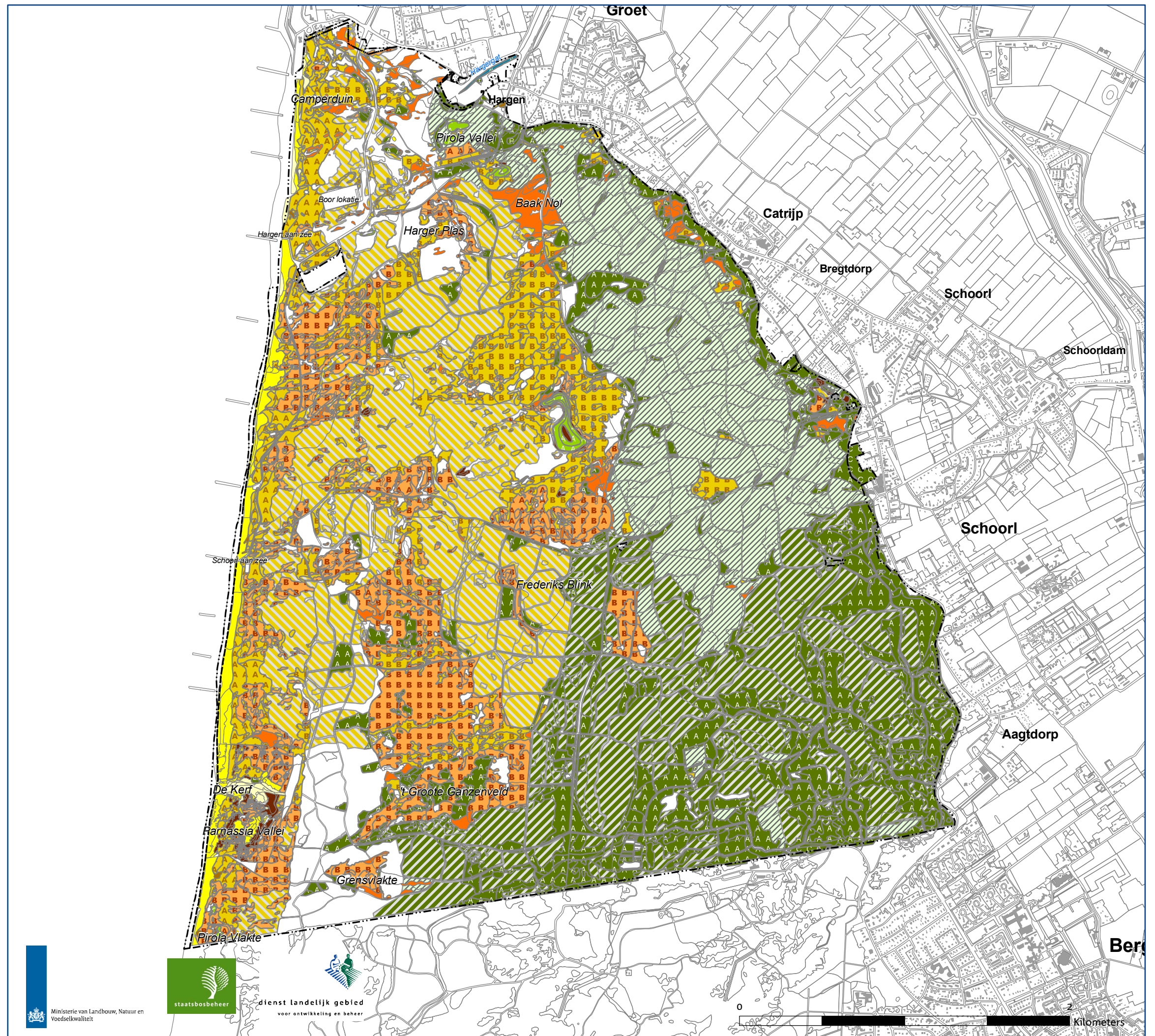
- Natura2000 begrenzing

Natura 2000: beleven, gebruiken en beschermen

12 mei 2010



Kaartnummer: DLGNN2008LJ-0199



Bronnen: © Dienst voor het kadaster en de openbare registers, Apeldoorn